

ZAGRAJ  
W TO!

# PINKIE

WYMAGA  
MIN. 1MB  
PAMIĘCI



SWG

MIRAGE

A brave new kind of hero...

DESIGN

MILLENNIUM

## STEROWANIE JOYPAD...

### ZASADY OGÓLNE:

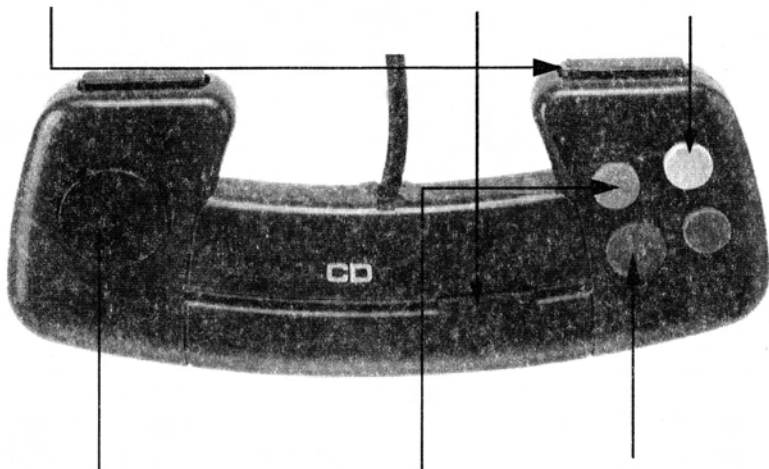
PRAWY BOCZNY PRZYCISK  
w momencie naciśnięcia skroluje  
mapę (Tryb przeglądania).

### KLAWISZ START/PAUZA

rozpoczyna nowy poziom gry  
lub zatrzymuje (wznawia) grę.

### W statku:

ŻÓŁTY PRZYCISK wyjście  
Pinkie'go.



### Poza statkiem:

LEWA STRONA PRZYCISKU  
przenosi Pinkie'go w lewo.

PRAWA STRONA PRZYCISKU  
przenosi Pinkie'go w prawo.

### W statku:

LEWA STRONA PRZYCISKU  
przenosi statek w lewo.

PRAWA STRONA PRZYCISKU  
przenosi statek w prawo.

DOLNA STRONA PRZYCISKU  
kompresuje statek i wyrzuci-  
kuje go w przestrzeń.

GÓRNA STRONA PRZYCISKU  
rozszerza statek.

### Rozszerzanie:

GÓRNA STRONA PRZYCISKU  
rozszerza statek.

DOLNA STRONA PRZYCISKU  
zawraca statek.

LEWA I PRAWA STRONA PRZY-  
CISKU ustawia statek przy kla-  
wiszu rozszerzania.

### Poza statkiem:

ZIELONY PRZYCISK: Pinkie pod-  
nosi jajko (gdy znajduje się  
obok niego) lub znajduje jajko.

### W statku:

ZIELONY PRZYCISK uaktywnia  
rękawicę bokserską.

### Rozszerzenie:

ZIELONY PRZYCISK - gdy sta-  
tek jest obrócony w lewo lub  
w prawo - uaktywnia rękawicę  
bokserską.

ZIELONY PRZYCISK gdy statek  
jest skierowany na wprost uak-  
tywnia przedłużacze. Jeżeli oba  
przedłużacze są połączone  
to statek powróci do miejsca,  
w którym znajduje się bohater.  
ZIELONY PRZYCISK chowa  
przedłużacze.

### Poza statkiem:

CZERWONY PRZYCISK - użycie  
go sprawia, że Pinkie wykonuje  
skok (jeśli wciśnięty jest dłużej,  
Pinkie podskoczy wyżej).

### W statku:

CZERWONY PRZYCISK Pinkie  
wyskakuje ze statku.

### Rozszerzanie:

CZERWONY PRZYCISK - Pinkie  
wyskakuje ze statku  
w dowolnym czasie.

# PINKIE



**Nowy, dzielny bohater...**

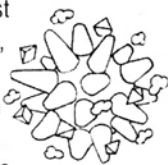
## INSTRUKCJE ŁADOWANIA...

**CD-32** - Włóż CD do konsoli. Po chwili ukaże się ekran opcji gry. Musisz wybrać spośród dostępnych możliwości wyboru żądane ustawienia gry.

**Dyskietka** - Włóż dyskietkę nr.1 i postępuj według wskazówek ukazujących się na ekranie.

## PURPUROWA PLANETA

Daleko stąd, w głębiach kosmosu, lśniąć wśród gwiazd odległej konstelacji, leży Purpurowa Planeta. Jest to ciepła planeta, na której przez cały rok panuje piękna pogoda. Jest ona znana ze swych czterech, brązowych (kasztanowatych) księżyców i zachodów słońca w kolorze wiśniowym, które były malowane przez słynnego artystę, Pinka Picasso. Jest ona wyjątkowo urodzajna i jej mieszkańcy, którzy są znani w galaktyce ze swych talentów ogrodniczych uprawiają wiele różnorodnych, kolorowych, niezwykłych roślin.



Purpurowa Planeta jest ojczyzną dziwacznych, lecz sympatycznych kosmitków zwanych Pinkie, co znaczy Różowe Ludziki. Są to istoty przyjacielskie i dociekiwe, które niezwykle dbają o swoje naturalne środowisko i nie cierpią wszelkiego rodzaju zanieczyszczeń. Dzięki temu, planeta nie ucierpiała wskutek gwałtownych zmian klimatu, jakie zazwyczaj występują na innych, bardziej zanieczyszczonych globach i powoduje to, iż jest ona rajem dla wielkiej liczby różnorodnych gatunków zwierząt, oraz roślin, które rozkwitają tam bez przeszkód.

Pinkowie zamieszkują Purpurową Planetę od wielu stuleci i rozwinęli wyrafinowaną, pokojowo nastawioną kulturę. Rozszerzyli granice poznania naukowego i dążą do wykorzystywania swej wiedzy dla dobra innych, mniej szczęśliwych mieszkańców kosmosu.



## PINKIE I JEGO WYPRAWA

Wśród mieszkańców Purpurowej Planety jest ktoś szczególny, ktoś, kto wyróżnia się wśród innych, którego imię stanie się znane w całym

wszęświecie - tym kimś jest Pinkie. Pinkie jest to kosmitę obdarzony posłannictwem. Pomimo tego, że jest on najmniejszym z Różowych Ludzików, jest on najdzielniejszym i najbardziej wrażliwym spośród nich. Wskutek tego



to właśnie on postanowił wyruszyć na śmiałą wyprawę - aby ocalić od zniszczenia jaja dinozaurów.

Pinkie zaczął interesować się dinozaurami gdy otrzymał teleskop oraz książkę zatytułowaną



„Przewodnik dla Różowych Ludzików o zagrożonych gatunkach kosmitów we wszechświecie”. Jeden z rozdziałów tej książki szczególnie przyciągnął jego uwagę. Opowiadał on dzieje dinozaurów, które opuściły Ziemię zanim została

ona trafiona przez meteoryt i pozostawiły swe jaja rozproszone po całej galaktyce. Teraz jednak dinozaury są prawie na wymarcu i są one zbyt stare i zmęczone by zabrać swe jaja.

To było zadanie dla bohatera - zadanie dla Pinka. Przy pomocy teleskopu Pinkie zlokalizował planety, gdzie ukryte były jaja dinozaurów. Był on już prawie gotowy by wyruszyć w kosmos lecz stanęły mu na drodze dwie przeszkody. Pinkie wiedział, iż niektóre z jajek dinozaurów zostały ukryte pod wodą, dlatego też szybko wziął parę lekcji pływania. Teraz już umie pływać, ale potrafi zatrzymać oddech tylko na krótko i musi stale wypływać na powierzchnię aby zaczerpnąć oddechu.

Potem wynikła jeszcze jedna przeszkoda, Pinkie musi zdać egzamin na prawo jazdy. Mimo drobnych problemów z potrojnym zakrętem



i ostrym hamowaniem, zdał on w końcu ten egzamin. Uzbrojony w świadectwo ukończenia wpadł na chwilę do firmy Pinkie Motors, prowadzonej przez sympatycznych Pinków, z którymi dobrze jest ubijać interes i zakupił Pojazd dla Pinka...

## DINOZAURY...

Opuściwszy swe starodawne siedlisko - małą planetę zwaną Ziemią - tuż przed trafieniem jej przez meteoryt, dinozaury pośpiesznie przemierzały galaktykę w swym statku kosmicznym, poszukując bezpiecznych planet do zasiedlenia. Pomimo swych rozmiarów, większość dinozaurów to powolne



i wrażliwe stworzenia, których jedynym życzeniem jest żyć w spokoju.

Na nieszczęście takie ich cechy, czynią je łatwą zdobyczą dla wielu drapieżników, które polują w galaktyce i dinozaury zostały zmuszone do poszukiwania ciemnych i odległych planet, gdzie mogłyby być bezpieczne.



To właśnie na tych planetach nieliczne, ocalałe dinozaury złożyły jajka. Lecz potem, zanim z jajek mogły wylęgnąć się pisklęta, nastąpiła katastrofa! Dinozaury zostały odepchnięte daleko przez myśliwych i rozbiegły się po galaktyce.

Teraz są one tak rozproszone i osłabione, że są niezdolne do powrotu na planety gdzie zostawiły swe jajka. Jeśli jajka nie zostaną odzyskane, możliwe jest, że nieliczne, ocalałe dinozaury wyginą. Znane są planety, na których mogą być znalezione jajka, lecz dokładne umiejscowienie jajek pozostaje tajemnicą. Pewnym jest, że będą one ukryte w miejscach odległych i niebezpiecznych.

## JAJA DINOZAUROW...

Jaja dinozaurów są wielkie i żółte, w niebieskie plamki.

Są one bardzo kruche

i trzeba się z nimi obchodzić bardzo ostrożnie. Jeśli jajko

zostanie upuszczone podczas transportu, skorupka roztrząska się i mały dinozaur natychmiast

gdy dotknie podłoża, wyprostuje

nóżki i ucieknie. Ich instynkty

migracyjne są niezwykle silne

i małe dinozaury mogą biegać

bardzo szybko, mimo tego,

że reszta ich ciała wciąż znaj-

duje się w skorupce. Te szybko-

bieżne jajka mogą stwarzać przeróżne problemy.

Gdy jajko zostało upuszczone, trzeba je dogonić,

a następnie na nie wskoczyć aby ogłuszyć znaj-

dującego się w nim dinozaura.

Jeśli Pinkie przestraszy się

czegoś podczas trzymania

jajka, wtedy znajdujący

się w jajku dinozaur

straci wszelkie zau-

fanie do swego wybawcy i czmychnie mu sprzed

nosa w bezpieczne miejsce.



## POJAZD PINKA...

Pojazd Pinka jest to wehikuł,

o którym marzy każdy Pinko.

Jest to pojazd ekologiczny,

napędzany paliwem wzboga-

cającym środowisko

i nie powodującym zanie-

czyszczenia.

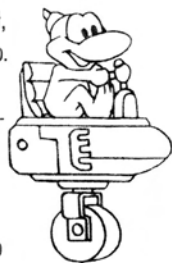
Pojazd Pinka jest wyjątkowo

uniwersalny. Może być używany do podróży

w przestrzeni, poza planetą i może być przys-

tosowany do wszelkiego rodzaju transportu tere-

nowego poprzez dodawanie szerokiej gamy akce-



Zaraz po zdaniu egzaminu, Pinkie mógł pozwolić sobie jedynie na najbardziej standardowy model Pojazdu. Jednak nawet model standardowy jest

niezwykle przydatny. Można nim jeździć tak jak

samochodem i może on

wznosić się na duże wyso-

kości. Pojazd Pinka zbud-

wany jest z materiału,

który czyni go nieznisz-

czalnym i kierowca, gdy

znajdzie się wewnątrz jest całkowicie bezpiecz-

ny. Jednak, gdy właściciel opuści pojazd, może

zostać zraniony.

Będąc zmyślnym mechanikiem, Pinkie specjalnie

zaadaptował swój nowy Pojazd Pinka konstru-

ując specjalny przedział-gniazdo na zebrane jaj-

ka dinozaura. Drzwi tego przedziału otworzą się

automatycznie, gdy Pinkie wrzuci doń jajko.

Wewnątrz, przedział wyścielony jest sianem

i utrzymywany w stałej, podwyższonej tempera-

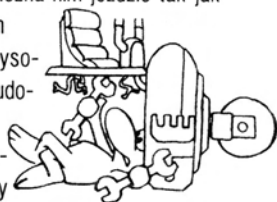
turze, aby jajkom było przytulnie. Podczas misji,

w miarę gromadzenia jajek, Pinkie zbiera też

punkty. Umożliwi mu to zabranie Pojazdu

do sklepu w celu nabycia dodatkowego, zaawan-

sowanego technicznie wyposażenia.



## SKLEP I WYPOSAŻENIE...

W Sklepie z Pojazdami Pinkie

może wymienić zebrane pun-

kty na różne użyteczne,

dodatkowe gadzety dla swe-

go Pojazdu Pinka. Dostępne

jest mnóstwo różnorodnych

przedmiotów, po różnych ce-

nach i każdy z nich może ro-

bić różne rzeczy. Pojazd Pinka został tak spryt-

nie zaprojektowany, że może w każdej chwili

zostać wyposażony w każdy z gadżetów. Jedy-

ną niedogodnością jest to, że aby móc sobie

na wszystkie pozwolić, trzeba zaoszczędzić

dużo punktów.



**RĘKAWICA BOKSERSKA:** jest to naprawdę nokautowy dodatek do każdego Pojazdu Pinka. Po naciśnięciu guziczka, wielka rękawica bokser-ska wyskoczy z przodu Pojazdu i przebiję drogę przez rumowiska. Rękawica ma kolor czerwony.

**PRZEDŁUŻACZE:** dzięki nim możesz rozszerzyć zasięg swych poszukiwań. Gdy Pojazd wznosi się ku górze, naciśnij przycisk, a na zewnątrz wysuną się dwa równoległe, prostokątne paski i uchwycą sąsiadujące płaszczyzny. Skieruj Pinka do przodu i prześlizgnij pojazd w lewo lub w prawo i wyląduj na najbliższej platformie.

### **OPONA KOLCZASTA (LUB OPONA**

**PRZYZEPNA):** jest to rzecz niezwykle przydatna gdy czujesz, że wpadasz w poślizg, szczególnie na Lodowych Równinach. Gdy się ją zamocuje, opona gwarantuje szczególną przyczepność nawet na najbardziej stromej, śliskiej pochyłości. Dostarczana jest z zapasowymi parami kolczastych nakładek dla kierowcy.

**HAMULEC RĘCZNY:** czy czujesz jak wypadki powoli wymykają się spod kontroli? W porządku, potrzebujesz ręcznego hamulca. Gdy hamulec zostanie uruchomiony, możesz powrócić tam, gdzie Twój Pojazd Pinka czuł się bezpiecznie, wiedząc, że może tam pozostać.

**SPRĘŻYNA:** za pomocą tego atrakcyjnego urządzenia uczyni swój pojazd skocznym. Gdy sprężyna zostanie umocowana do Pojazdu, pozwala to maszynie podskoczyć w górę by dotrzeć w nowe miejsca. Im dłużej przyciskasz sprężynę, tym wyżej skoczysz.

**PŁETWY:** są niezbędne dla skutecznego poruszania się pod wodą. Gdy przymocujesz płetwy, pozwala to kierowcy pojazdu na żeglugę.

**LINKA BEZPIECZEŃSTWA:** pozwala zatrzymać pojazd przysilnym prądzie morskim. Bez linki, żaden pojazd Pinków nie zatrzyma się pod wodą, lecz będzie dryfować i pozwoli unieść się prądom.

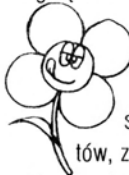
**PRZYSPIESZACZE:** zwiększą aerodynamikę Twojego pojazdu i pozwolą Ci jechać szybciej.

## **KWIATY**

Pinkie kocha wszelkiego rodzaju roślinność i jest uzdolnionym ogrodnikiem. Bardzo martwi się gdy zobaczy szkody wyrządzone roślinom i zawsze nosi z sobą apteczkę do leczenia roślin. Podczas swej wielkiej przygody Pinkie natrafi na grządki z kwiatami, które



może zrywać, może więc uzyskać dużo nasion. Nasiona od razu kiełkują, i Pinkie musi śpieszyć się aby zerwać jak najwięcej kwiatów, zanim one znikną. Im więcej kwiatów zerwie, tym więcej otrzyma punktów. Na planetach rosną też DUŻE kwiaty, którym przypisane są punkty premiowe. Ich zbieranie daje Pinkowi bardzo dużo punktów.



## **PLANETY**

Obserwacje przez teleskop oraz dokładne czytanie Przewodnika po Galaktyce Purpurowej Planety umożliwiło Pinkowi sporządzenie poniższych notatek na temat planet, na których ukryte są jaja dinozaurów. Jednak bądź

ostrożny, na nieostrożnego badacza czyhają różne niespodzianki. Na każdej z planet, które odwiedza Pinkie, można znaleźć żółte i niebieskie formacje skalne, znane też jako Niebez-



pieczne Rumowiska. Niestety, Pinkie nie może ich usunąć o własnych siłach. Musi on użyć w tym celu rękawicy bokerskiej wchodzącej w skład dodatkowego wyposażenia Pojazdu Pinka, lub też poprosić o pomoc mieszkańców planety.

## SKALISTY ŚWIAT

Skalisty Świat jest nieprzyjaznym, pustynnym obszarem ukształtowanym z nieprzebytych pokładów ostrych skał i głazów, które często tworzą strome pochyłości. Na tej planecie znajdują się morza i jeziora. Ich spokojna powierzchnia ukrywa silne prądy podwodne i ostre rafy koralowe.



## MIESZKAŃCY

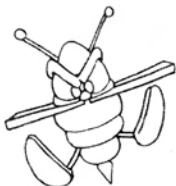
**Troggi:** te złowrogie stworzenia bardzo bronią swego terytorium. Będą wyganiać Pinka ze swych terenów i zepchną zaparkowany Pojazd z miejsca, które uważają za swoje. W Skalistym Świecie zaobserwowano dwa rodzaje Troggów.

Jeden z nich - **Troggus Nastius** - ma na głowie bardzo ostry kolec. Nie radzimy skakać na takiego Trogga.

Drugi rodzaj Trogga - **Troggus Spitus** - może być rozpoznany po zaokrąglonym czubku głowy. Wskoczenie na jego głowę, spowoduje, że wypuści on z pyska piorun kulisty, który może rozstrząsać zwalone bloki skalne.



**Kraby:** Kraby są pospolite w Skalistym Świecie. Są one bardzo ciekawskie i będą wyskakiwać spośród skał, ścigając każdego nowego przybysza. Są także bardzo bojaźliwe i jeśli się je dogoni, chowają się do swej skorupki.



**Krążące Pszczoły:** jak sama nazwa wskazuje, te rzadko spotykane pszczoły krążą wokół upatrzonego miejsca. Są one niezwykle mocne i mogą być wykorzystywane do łączenia szczebli między formacjami skalnymi.

## ELEKTROLAND

Planeta Electroland jest Morzem Spokoju w kosmosie. Wędrowcy międzygalaktyczni odnaleźli tę pustynną planetę zanużoną w głębiach przestrzeni cztery tysiące lat temu. Nie było tam śladów ludzi, i odkryto tam jedynie dużą liczbę robotów.



Stworzono wiele teorii na ten temat - jedna z nich mówiła, że planeta była wykorzystywana przez kosmicznych przemytników, inna - że planeta była miejscem starć dawno wymarłych plemion, lecz żadna z nich nie została dowiedziona. Planeta została przeniesiona na orbitę i przez kilka lat służyła jako atrakcja turystyczna. Jednak zainteresowanie szybko zanikło i planeta została opuszczona i teraz swobodnie krąży w przestrzeni.

## MIESZKAŃCY

**Roboty-Strażnicy:** roboty te zostały zaprogramowane by strzec planety przed najeźdźcami. Mogą one zostać unieszkodliwione przez wskazanie im na głowę, lecz raczej należy je omijać.

**Roboty z Gwizdkiem:** wyglądają jak małe samochody. Są one zaprogramowane aby jeździć do przodu i do tyłu po linii prostej. Mogą one być skierowane na rumowiska, aby utworzyć drogę.

**Roboty Ssące:** Zostały one zaprogramowane celem patrolowania planety. Latają one powoli wokół planety i mogą być wykorzystywane jako platformy postojowe, po drodze do niedostępnych miejsc. Jednak nazwę swą zawdzięczają

swym niezwykłym skłonnościami do ssania. Gdy Pinkie zbyt blisko do nich zbliży, przysysają go do siebie, unoszą w górę, polecą z nim w inny rejon planety i spuszczają w dół. Będąc przyssanym, Pinkie nie może uciec.

## LEPKI ŚWIAT

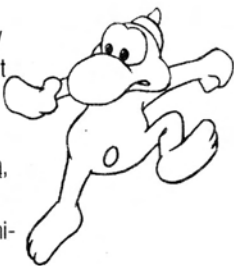
Mało jest wiadomo o tej niezwykłej planecie, wiemy jedynie, że zbudowana jest z zielonych i pomarańczowych minerałów o lepkiej powierzchni. Kroniki mówią, że jej pierwotnymi mieszkańcami był gatunek kosmitów, który czuł się zadowolony na tej dziwnej powierzchni. Nigdy do końca nie wyjaśniono, co stało się z tym bojaźliwym, skromnym plemieniem znanym jako Piszczki i wszystko co pozostało z ich kultury to kilka totemów i rzeźb w kształcie dużych głów. Wskoczenie na totem wypycha go w ziemię. Skrząc je w ten sposób otwiera się przejście do nowych obszarów planety.

Pogłoski, iż mieszkańcy zakopali się pod ziemię i tam żyją, nie zostały dotychczas dowiedzione, chociaż odwiedzający planetę wspominali, że dość wiadczyli dziwnego uczucia, że są obserwowani. Być może legendy mówią prawdę. Gdy odwiedzasz tę planetę rozglądaj się dokoła - być może ujrzysz Piszczka.

## MIESZKAŃCY

**Galaretki:** są koloru pomarańczowego i przesączają się przez lepką powierzchnię. Są trujące i należy je omijać.

**Drżące Kule:** są to duże, pomarańczowe kule, które są użyteczne jako pomosty, lecz Pinkie nie powinien się dłużej na nich zatrzymywać aby nie zostać przez nie zgniecionym.



**Potrójne Kropelki:** ukazują się w sposób przypadkowy i rozpadają się na trzy mniejsze kropelki. Nie wchodzi im w drogę!

## OBCA PLANETA

Jest to jedno z najdziwniejszych miejsc znanych Pinkom. Jest to ogromna masa substancji organicznej podobna do wielkiego cielska.

To wyjaśnia dziwne cechy wnętrza planety, które składa się z gęstwin pnączy przypominających żyły oraz zbiorników czerwonego płynu. Małe kępki pomarańczowych kolców wystają z dna zbiorników. Należy je omijać, gdyż przyczepią się one, na podobieństwo kaktusa, do każdego intruza, na kilka sekund trzymając go w kłującym potrzasku.



**Zarodniki z oczkami:** zarodniki te pochodzą z żylastych pnączy. Opadają one z pnączy, a po chwili unoszą się w powietrzu. Należy omijać te latające obiekty.

## MIESZKAŃCY

**Urwis Morski:** to podwodne niebezpieczeństwo można rozpoznać po pomarańczowej ostonce najeżonej ostrymi kolcami. Gdy ktoś zbyt często zbliży się do tego stwora, wytrzezi on małe, szare, kolczaste kulki. Należy omijać zarówno Urwisa jak i szare kulki.

**Trębacz:** trębacz to złowrogie zwierzę, które ściga każdego, kogo zobaczy. Gdy wpadną w prawdziwą wściekłość będą strzelać śmiertelnościami kulami z trucizną ze swych trąb. Należy ich unikać.

**Patrolujące Oczka:** latające oczka, które należy omijać.





## ŁODOWE RÓWNINY

Ten zamrożony świat jest jednym z najbardziej nieprzyjrzanych we wszechświecie. Jeśli Pinkie pragnie uniknąć zamrożenia, dobrze zrobi kupując kolczaste opony, w przecwinym razie na długim, śliskim urwisku spotka go katastrofa. Oprócz niebezpieczeństw czyhających na powierzchni liczne zagrożenia oczekują pod wodą. Silne prądy w lodowatej wodzie, a także ostre kolce i pływające rafy koralowe mogą spowodować nieszczęście na nieostrożnego pływaka.



## MIESZKAŃCY

**Troggi:** na planecie żyją odmiany Troggów odporne na zimno i wilgoć.

**Ryby-Dmuchawki:** są one koloru niebieskiego i mają zielone wargi. Mieszkają w małych zbiornikach wodnych i zazdrośnie strzegą swego terytorium przed obcymi przybyszami. Jeśli pływak wkroczy do ich zbiornika, ryba będzie próbowała go poćknąć, dopłynąć do końca zbiornika i wypłuć go z powrotem na ląd.



**PINKIE**

**Nowy, dzielny bohater...**



Millenium Interactive Limited, Quem House,  
Mill Court, Great Shelford, Cambridge  
CB2 5LD

© 1994 Millenium and Data Design Systems



Dystrybucja w Polsce: MIRAGE Software  
Warszawa, ul. Abrahama 4,  
Tel: 671-7777, Fax: 671-7622